

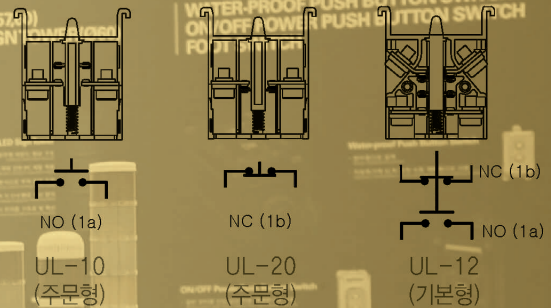
특징 (Features)

1. 조작부와 접점부가 일체형으로 설계 되었습니다.
Control part and contact part is designed all-in-one type.
2. 접점부 유니트는 분리형으로 설계되어 탈부착이 용이 합니다.
Contact parts are easily detachable unit is designed as a detachable.
3. 접점부 유니트는 기본 1a1b 일체형으로 설계 되었습니다.
Contact block was planned basic 1a1b
4. 광원 출력부는 LED를 기본으로 제작 되었습니다.
The output designed basic for LED
5. 접점부 단자 보호커버가 있어 감전으로부터 안전성이 있습니다.
There is protective cover for contact terminals from electric shock.
6. 취부홀 $\varnothing 25, 30$ 두 모델이 있습니다.
There are two attachment holes $\varnothing 25, 30$ model.
7. 인증 **CE**

LED 램프 (LED Lamp)

1차 입력전압(Rated voltage)	정격전류(Rated current)
12V d.c	8mA / 100mw
24V d.c	18mA / 430mw
110V a.c	3mA / 330mw
220V a.c	7mA / 1.5w

기본회로 (Circuit diagrams)



성능 (Performance)

종류 (Items)		UL SERIES 제어용 스위치 ($\varnothing 25, 30$)
항 목 (List)		
정격용량 (Rating)		250VAC 5A
절연저항 (Insulating resistance)		100M Ω 이상 (Min 100M Ω)
내전압 (Dielectric strength)		1,500V AC/1분간 50/60Hz (1,500VAC/ 50/60Hz 1min) 1,500V AC, 50/60Hz에서 1분간 (50~60Hz 1min)
접촉저항 (Contact resistance)		50m Ω 이하 (Max 50m Ω)
내진동 (Vibration protection)		10~55Hz, 복진폭 3mm (10~55Hz Vibration width 3mm)
내충격 (Shock protection)		약 50G (500%)
사용주의 온도 (Ambient temperature)		-10~+50 $^{\circ}$ C
사용주의 습도 (Ambient humidity)		45~85% RH
개폐빈도 (Operating cycles)		최대 30회/분 (Max 30/1Min)
수 명 (Lifetime)	전기적 (Electrical)	10만회 이상/1,800h (Min 0.1mil/1,800h)
	기계적 (Mechanical)	50만회 이상/1,800h (Min 0.5mil/1,800h)

INNOVATE NOW!



키 셀렉터 (Key selector switch)

형명 구성 (Name composition)

ULK 25 2 1 A

K : 키 셀렉터 스위치 (Key selector switch)

조작부 형태 (Actuator form)

25 : Ø25

30 : Ø30

동작기능 (Operation)

2 : 2단

3 : 3단

접점구성 (Contacts)

2 : 1a1b

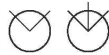
4 : 2a

키 빠짐위치 (Subtract key location)

A : 좌측빠짐 (Left)

B : 우측빠짐 (Right)

C : 중앙빠짐 (Center)

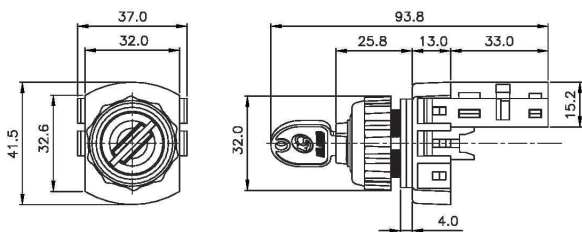


수동 (Manual return)

외형 및 도면 (External form/ Drawing)



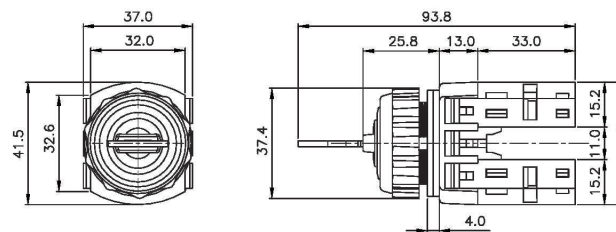
Ø25 기본형 (Normal type)



ULK-2522A, ULK-2534C



Ø30 기본형 (Normal type)



ULK-3022A, ULK-3034C